

įrengiamos naujos apšiltintos aklinės metalinės lauko durys su užraktu; atliekama angokraščių apdaila (tinkavimas, glaistymas, gruntavimas, dažymas)

įrengiamos naujos apšiltintos aklinės metalinės lauko durys su elektromagnetiniu užraktu, kodinės spynos montavimas, prijungimas prie naujo domofono sistemos; atliekama angokraščių apdaila (tinkavimas, glaistymas, gruntavimas, dažymas)

betonuojama plonasluoksniu betonu, skirtu lauko darbams, laiptų aikštelė, paruošiant esamą paviršių pagal gamintojo rekomendacijas. Nuo 5 cm (ties durimis) iki 0 cm (ties laiptų pakopa)

įrengiamas nuožulnus keltuvas pagal pasirinkto keltuvo gamintojo/tiekėjo ir TS reikalavimus. Keltuvas su staigaus starto funkcija, su posūkiu, pritaikytas lauko sąlygoms. Keltuvo su bėgiu ir komutacinėmis spintelėmis montavimą, apmokymą, pridavimą, TPT atlieka pasirinktas keltuvo tiekėjas

PASTABOS:

1. Visos medžiagos ir prietaisai turi atitikti techninę specifikaciją;
2. Prieš užsakant gaminius būtina išsimatuoti esamą situaciją;
3. Reikalavimai darbų kokybei pateikti techninėje specifikacijoje;
4. Turi būti atlikti visi ardymo, demontavimo, paruošiamieji darbai susiję su apraše nurodytais įrengimo darbais.
5. Visos statybinės atliekos turi būti utilizuotos vadovaujantis atliekų tvarkymo įstatymais ir taisyklėmis;
6. Bet kurios priemonės įgyvendinimo darbai turi būti atlikti iki galo - „pilnas įrengimas“. Žodžiai „pilnas įrengimas“ turi reikšti ne tik darbų atlikimą ir įrengimus, nurodytus techninėse specifikacijose, brėžiniuose, reikalavimuose darbams bei medžiagoms, bet ir visus atsitiktinius įvairius komponentus, kurie reikalingi pilnam darbų atlikimui.
7. Darbų ir medžiagų kiekiai turi būti tikslinami natūroje, atlikus atitinkamus darbus, pagal faktinę medžiagą;
8. Visi darbai, nenurodyti projekte, tačiau būtini atlikti, kad padaryti visus darbus pagal šį proejtką, kuriuos statybos rangovas galėjo ir turėjo numatyti, daromi statybos darbų rangovo sąskaita;



ESAMOS SITUACIJOS FOTOFIKSACIJA

DERINIMŲ LENTELĖ

buto Nr. 27 įvadinis elektros skydelis 7a.

2500

1150

1050

1500

1800

1000

1200

1350

1400

320

2200

maitinimo kabelio privedimas (3x2,5mm) palubėje nuo žulniam neįgalųjų keltuvui nuo įvadinio buto Nr. 27 skydo, esančio 7a. (įrengiant automatinį jungiklį (16A), srovės nuotėkio relę); elektros instaliacija įrengiama behalogeniniame tiesiame vamzdyje 320N su jungtimis, įrengiama komutacinė spinta (pagal keltuvo gamintojo rekomendacijas)

esamas turėklas

esamas radiatorius

įrengiama komutacinė spinta palubėje (pagal keltuvo gamintojo rekomendacijas)

demontuojamos esamos medinės durys su stakta; atliekama angokrašių apdaila (tinkavimas, glaistymas, gruntavimas, dažymas)

esamas dujų vamzdis palubėje

demontuojamos esamos metalinės lauko durys

demontuojamos esamos kojų valymo grotelės

įrengiama komutacinė spinta palubėje (pagal keltuvo gamintojo rekomendacijas)

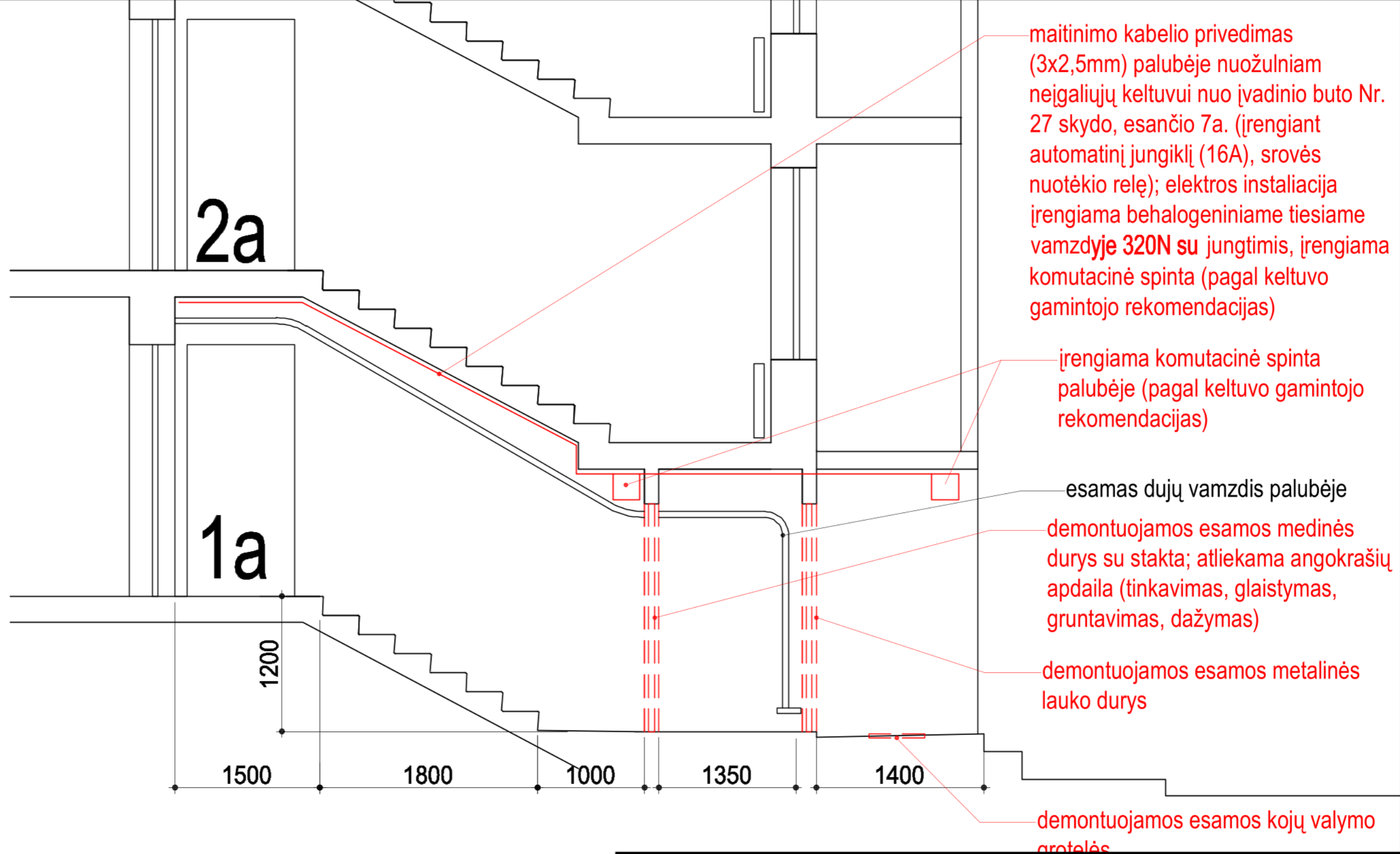
800

700

130

PASTABOS:

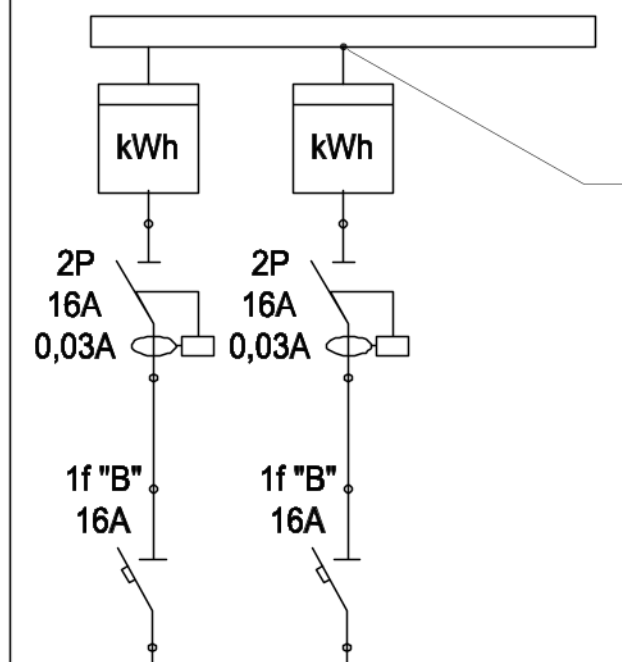
1. Visos medžiagos ir prietaisai turi atitikti techninę specifikaciją;
2. Prieš užsakant gaminius būtina išsimačiuoti esamą situaciją;
3. Reikalavimai darbų kokybei pateikti techninėje specifikacijoje;
4. Turi būti atlikti visi ardymo, demontavimo, paruošiamieji darbai susiję su apraše nurodytais įrengimo darbais.
5. Visos statybinės atliekos turi būti utilizuotos vadovaujantis atliekų tvarkymo įstatymais ir taisyklėmis;
6. Bet kurios priemonės įgyvendinimo darbai turi būti atlikti iki galo - „pilnas įrengimas“. Žodžiai „pilnas įrengimas“ turi reikšti ne tik darbų atlikimą ir įrengimus, nurodytus techninėse specifikacijose, brėžiniuose, reikalavimuose darbams bei medžiagoms, bet ir visus atsitiktinius įvairius komponentus, kurie reikalingi pilnam darbų atlikimui.
7. Darbų ir medžiagų kiekiai turi būti tikslinami natūroje, atlikus atitinkamus darbus, pagal faktinę medžiagą;
8. Visi darbai, nenurodyti apraše, tačiau būtini atlikti, kad padaryti visus darbus pagal šį aprašą, kuriuos statybos rangovas galėjo ir turėjo numatyti, daromi statybos darbų rangovo sąskaita;



PASTABOS:

1. Visos medžiagos ir prietaisai turi atitikti techninę specifikaciją;
2. Prieš užsakant gaminius būtina išsimatuoti esamą situaciją;
3. Reikalavimai darbų kokybei pateikti techninėje specifikacijoje;
4. Turi būti atlikti visi ardymo, demontavimo, paruošiamieji darbai susiję su apraše nurodytais įrengimo darbais.
5. Visos statybinės atliekos turi būti utilizuotos vadovaujantis atliekų tvarkymo įstatymais ir taisyklėmis;
6. Bet kurios priemonės įgyvendinimo darbai turi būti atlikti iki galo - „pilnas įrengimas“. Žodžiai „pilnas įrengimas“ turi reikšti ne tik darbų atlikimą ir įrengimus, nurodytus techninėse specifikacijose, brėžiniuose, reikalavimuose darbams bei medžiagoms, bet ir visus atsitiktinius įvairius komponentus, kurie reikalingi pilnam darbų atlikimui.
7. Darbų ir medžiagų kiekiai turi būti tikslinami natūroje, atlikus atitinkamus darbus, pagal faktinę medžiagą;
8. Visi darbai, nenurodyti apraše, tačiau būtini atlikti, kad padaryti visus darbus pagal šį aprašą, kuriuos statybos rangovas galėjo ir turėjo numatyti, daromi statybos darbų rangovo sąskaita;

**7 aukšto
Justiniškių g. 75-27
paskirstymo skydas**



Justiniškių g. 75 namo, septintame aukšte, 27 buto įvadinis skydas. Jame montuojamas automatinis jungiklis ir nuotekio rėlė

**Nuožulnaus keltuvo
PS**

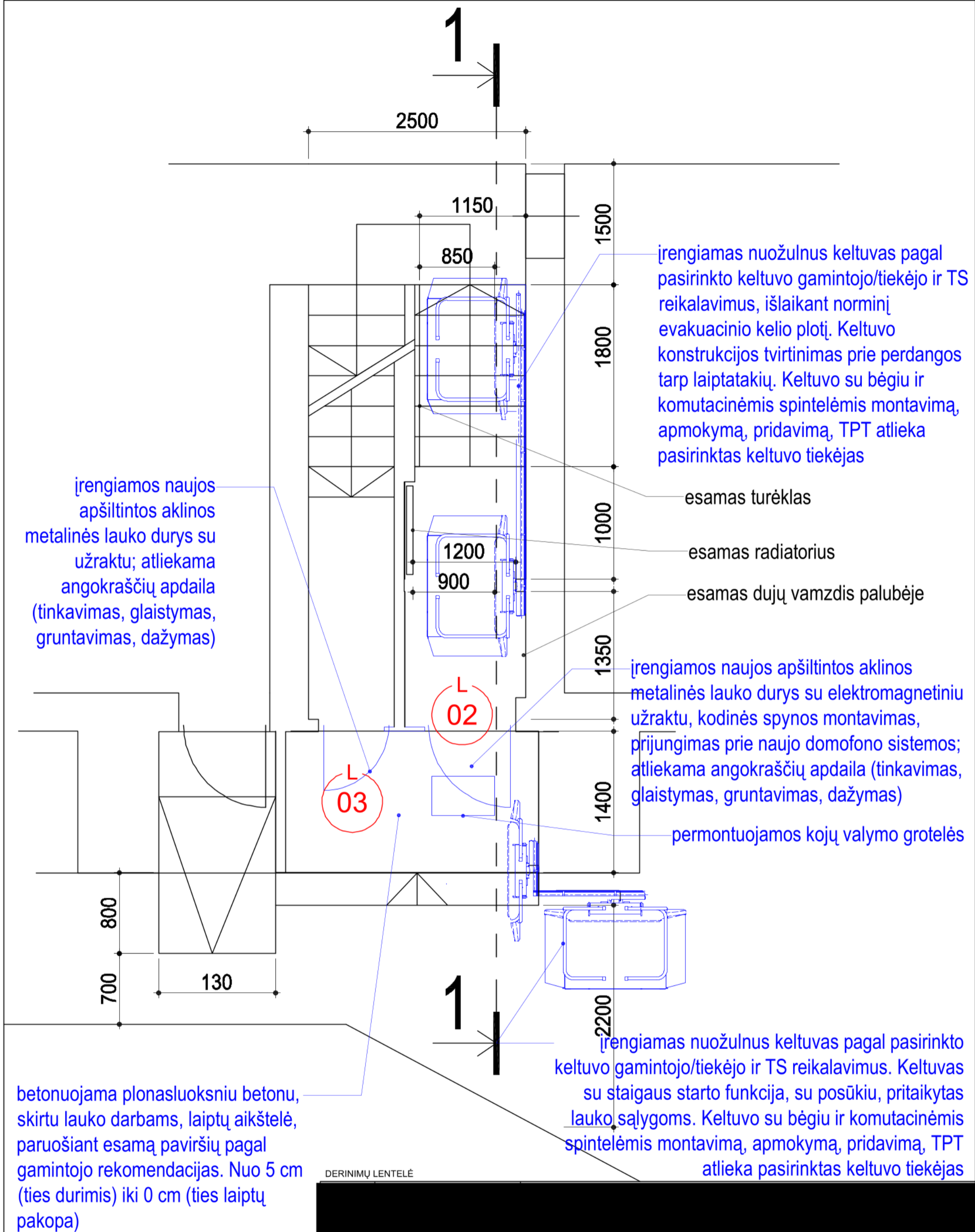
Cu 3x2,5 mm²
L=30m

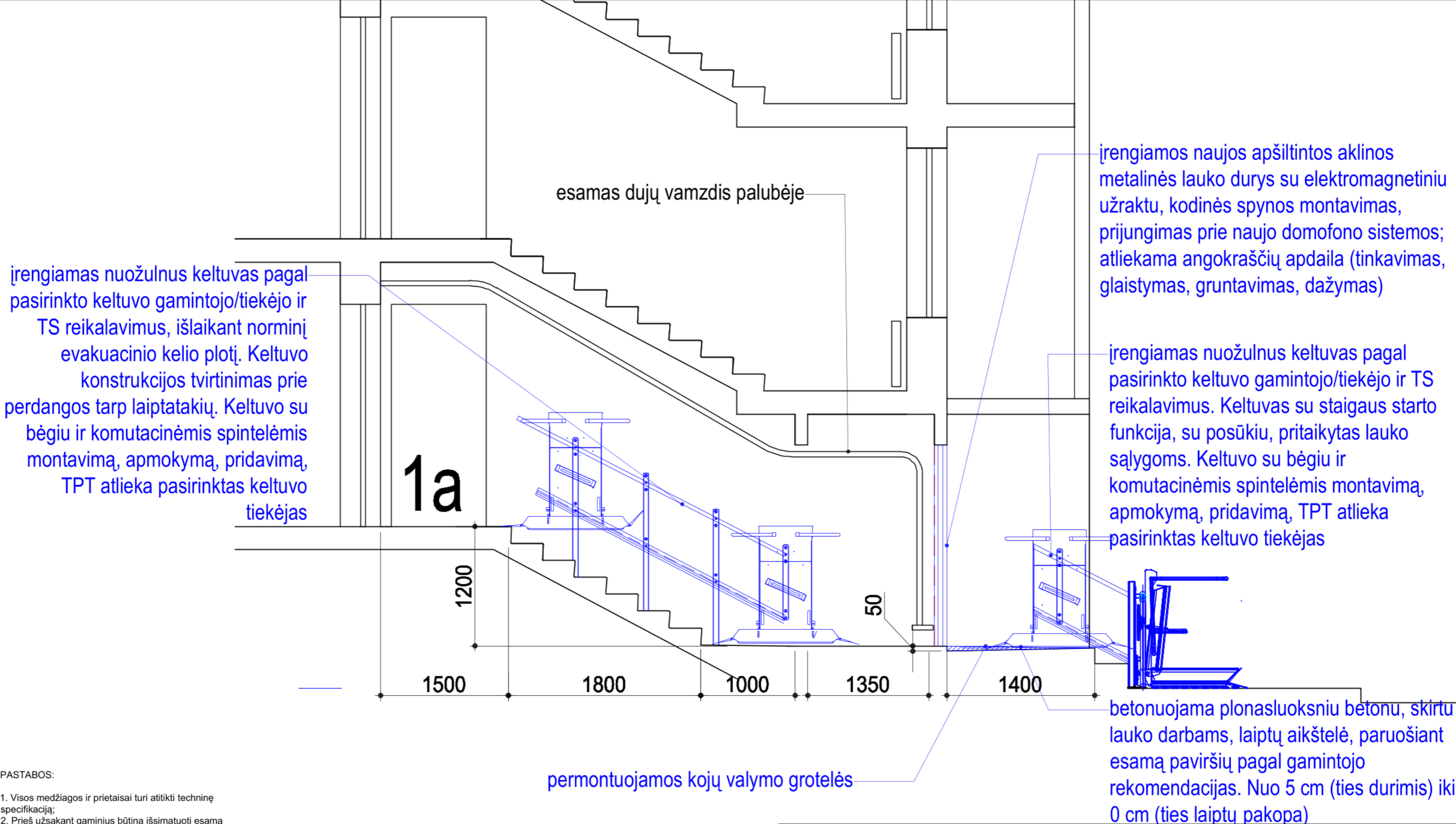
**Nuožulnaus keltuvo
PS**

Cu 3x2,5 mm²
L=35m

Pastabos:

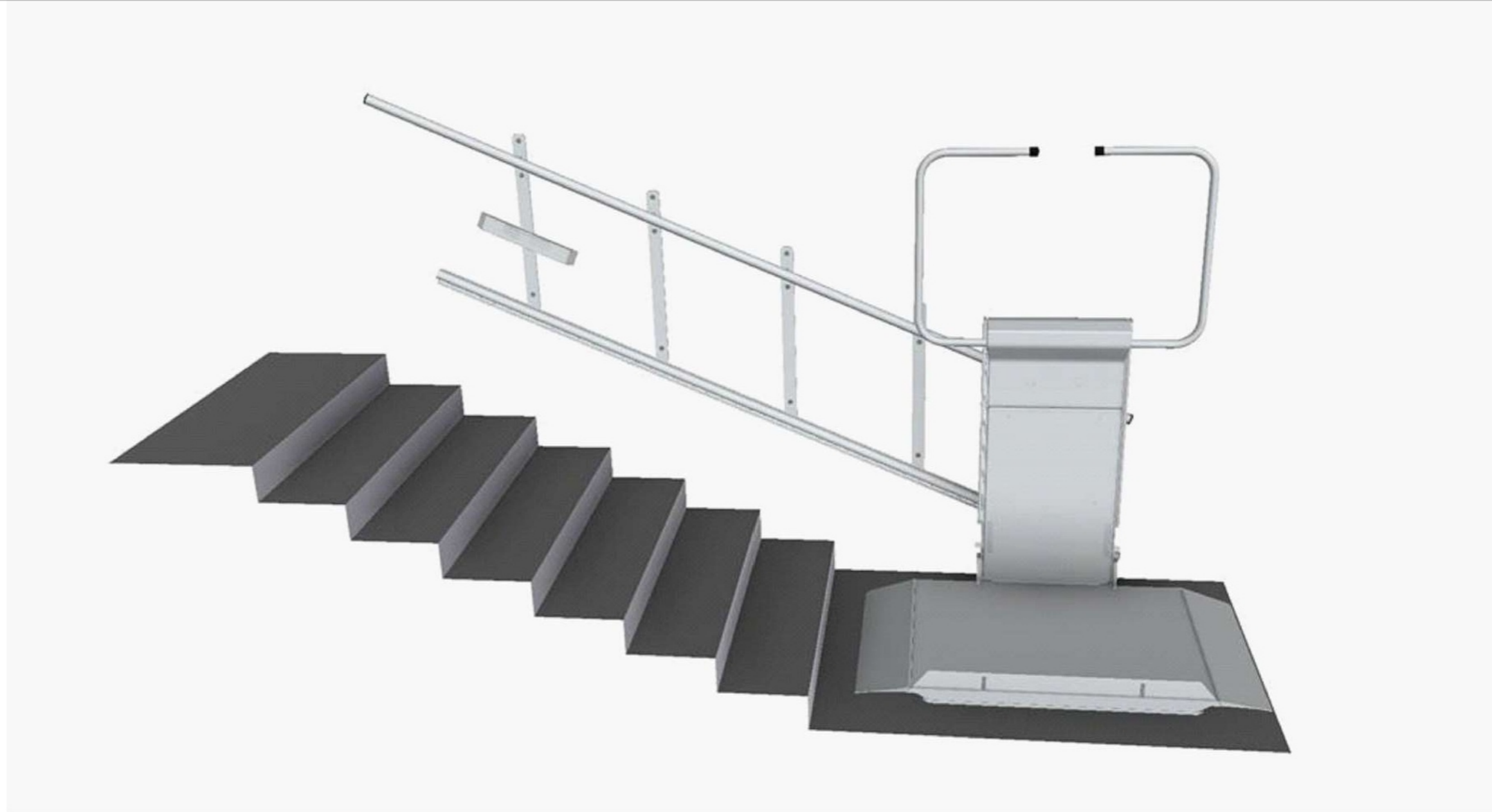
1. Montavimo darbus atlikti laikantis EJT reikalavimus.





PASTABOS:

1. Visos medžiagos ir prietaisai turi atitikti techninę specifikaciją;
2. Prieš užsakant gaminius būtina išsimačiuoti esamą situaciją;
3. Reikalavimai darbų kokybei pateikti techninėje specifikacijoje;
4. Turi būti atlikti visi ardymo, demontavimo, paruošiamieji darbai susiję su apraše nurodytais įrengimo darbais.
5. Visos statybinės atliekos turi būti utilizuotos vadovaujantis atliekų tvarkymo įstatymais ir taisyklėmis;
6. Bet kurios priemonės įgyvendinimo darbai turi būti atlikti iki galo - „pilnas įrengimas“. Žodžiai „pilnas įrengimas“ turi reikšti ne tik darbų atlikimą ir įrengimus, nurodytus techninėse specifikacijose, brėžiniuose, reikalavimuose darbams bei medžiagoms, bet ir visus atsitiktinius įvairius komponentus, kurie reikalingi pilnam darbų atlikimui.
7. Darbų ir medžiagų kiekiai turi būti tikslinami natūroje, atlikus atitinkamus darbus, pagal faktinę medžiagą;
8. Visi darbai, nenurodyti apraše, tačiau būtini atlikti, kad padaryti visus darbus pagal šį aprašą, kuriuos statybos rangovas galėjo ir turėjo numatyti, daromi statybos darbų rangovo sąskaita;



DERINIMŲ LENTELĖ

